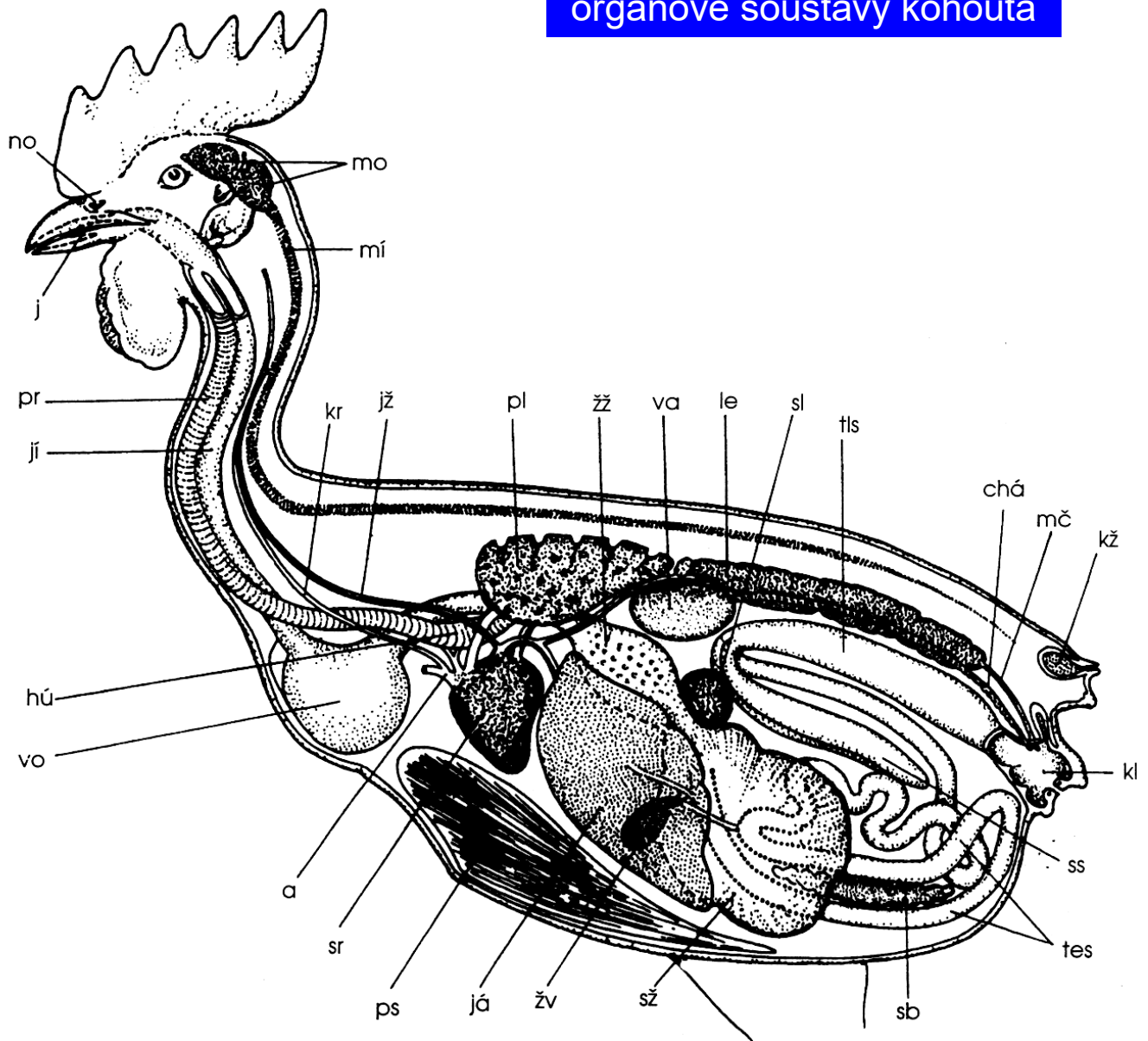


Třída: Ptáci – Aves

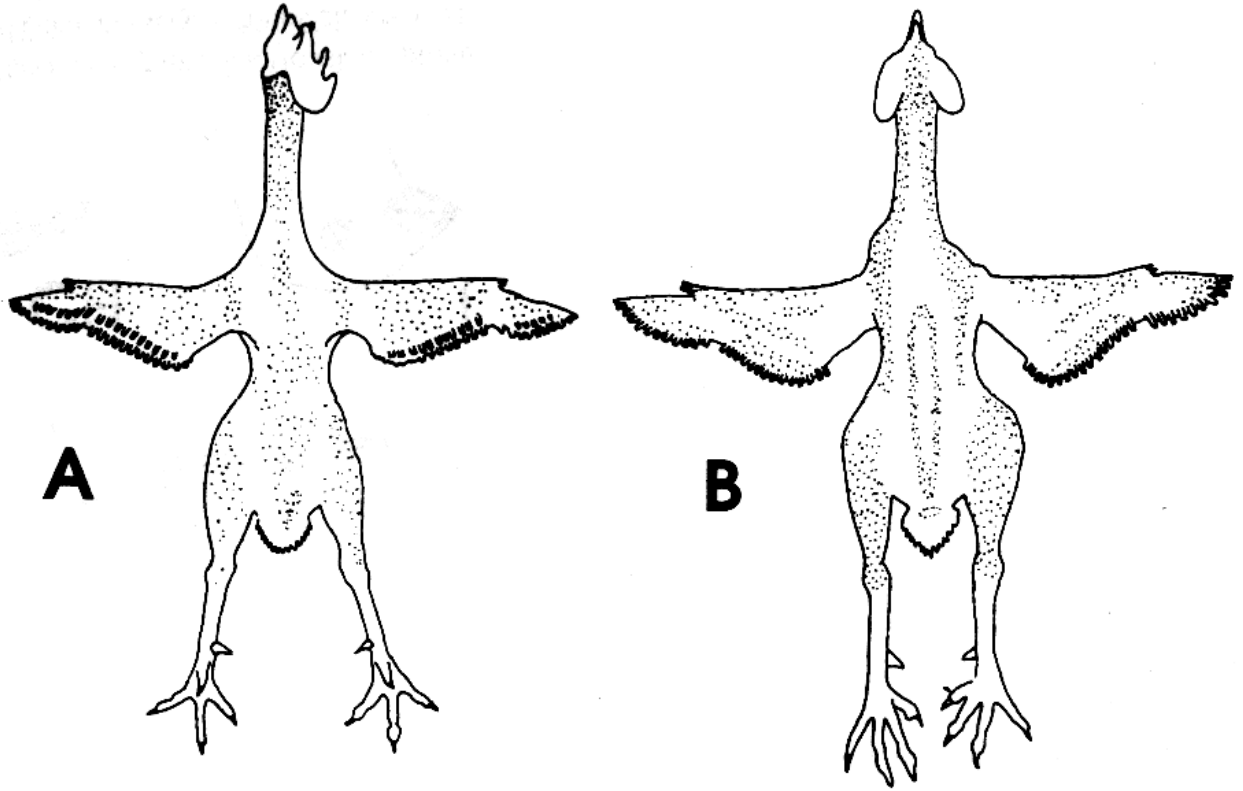
Znaky:

- Endothermní homiothermie, **vysoká tělesná teplota, izolace tukem a peřím.**
- **Úplně rozdělené čtyřdílné srdce** – 2 předsíně a 2 komory – zachován jen pravý oblouk aorty
- **Plicní dýchání** – plicní vaky
- Suchá kůže, jediná kožní žláza – párová kostrční žláza (glandula uropygii)
- **Vysoký metabolismus**
- Konečný produkt vylučování – **kyselina močová** (urikotolie)
- Zrak je nejdůležitější smysl – **zdokonalené oko má největší ostrost vidění v celé živočišné říši**

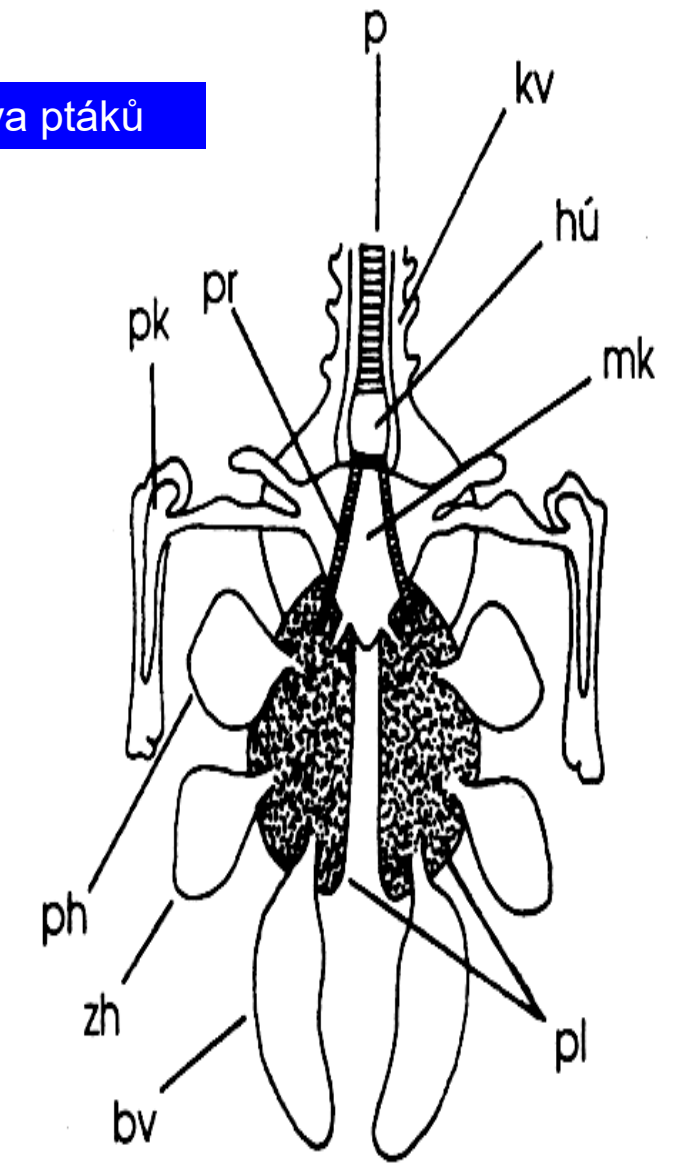
orgánové soustavy kohouta



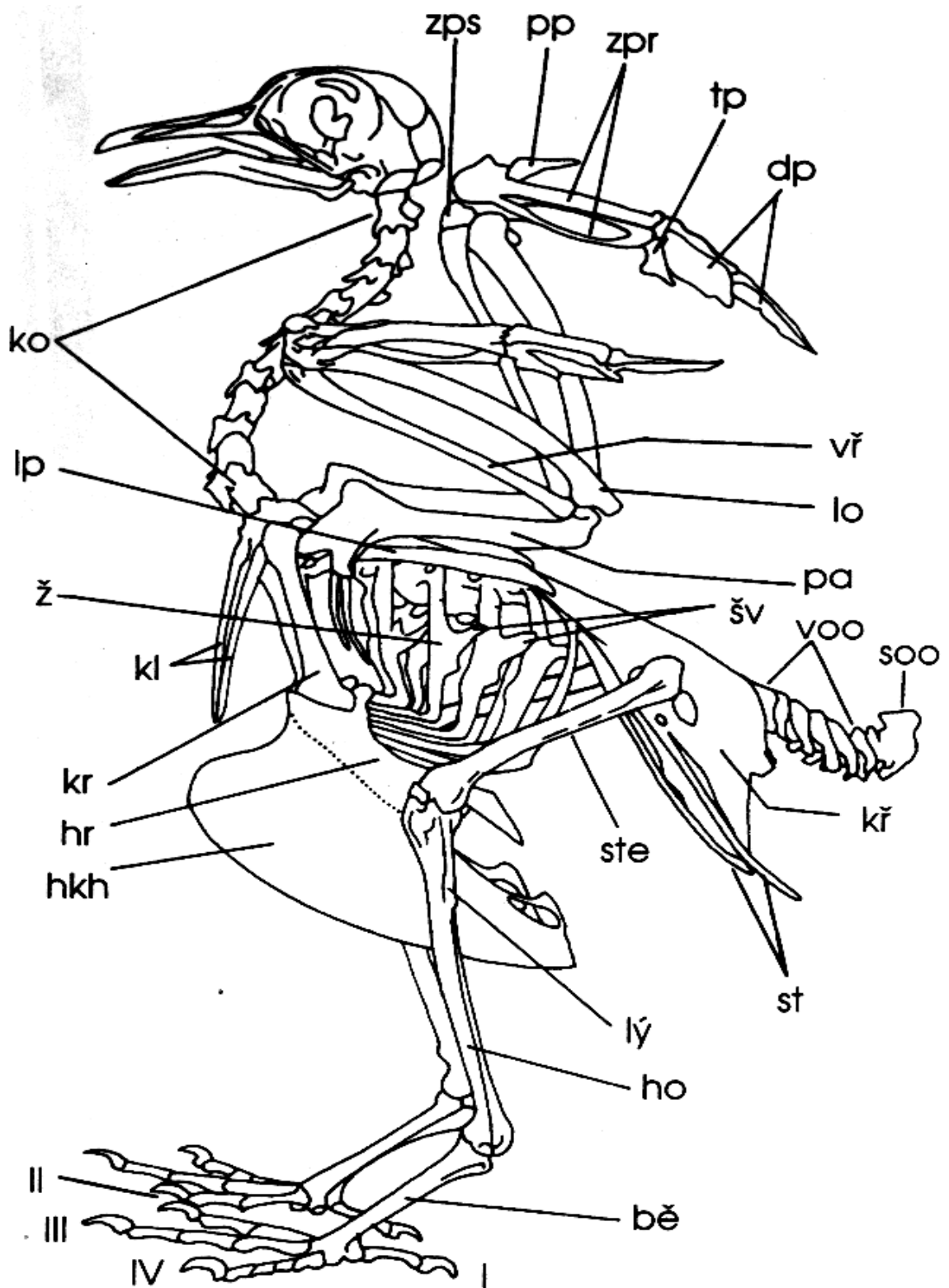
pernice a nažiny kohouta



dýchací soustava ptáků



kostra ptáků (holub)



System obratlovců

	Strunatci	Chordata		
	Obratlovci	Vertebrata		
Bezčelistnatci	+Štítnatci	<i>Ostracodermi</i>	Bezblanní	Ploutvovci
<i>Agnatha</i>	Kruhoústí	<i>Cyclostomata</i>	Anamnia	<i>Pisces</i>
Čelistnatci	+Pancířnatci	<i>Placodermi</i>		
<i>Gnathostomata</i>	+Trnoploutví	<i>Acanthodii</i>		
	Paryby	<i>Chondichthyes</i>		
	Ryby	<i>Osteichthyes</i>		
	Obojživelníci	<i>Amphibia</i>		Čtyřnožci
	Plazi	<i>Reptilia</i>	Blanatí	<i>Tetrapoda</i>
	Ptáci	<i>Aves</i>	Amnionta	
	Savci	<i>Mammalia</i>		

Taxonomický systém ptáků v ČR

- potáplice -
- potápky -
- veslonoží -
- brodiví -
- vrubozobí -
- dravci -
- hrabaví -
- krátkokřídlí -
- dlohokřídlí -
- měkkozubí -
- kukačky -
- sovy -
- lelkové -
- svišťouni -
- srostloprstí -
- šplhavci -
- pěvci -