

BROUKOVIŠTĚ

Mrtvé stromy nebo jejich části ke svému životu potřebuje mnoho druhů hmyzu. Při dnešním způsobu hospodaření však v přírodě často chybí. My jsme do stinného kouta naší zahrady umístili vykotlaný kmen stromu, pařez a větve, z části prosypané zeminou a jen místy osázené rostlinami, které bychom mohli najít v listnatém lese nebo na jeho okraji - kapradinami, škornicemi, sasankami, plicníky a mechy. Mnoh druhů hmyzu a hub se podílí na rozkladu dřeva a jeho přeměně na humus, který pak umožní růst dalších rostlin. Každý rok bude potřeba část dřeva obnovit - stačí přinést několik čerstvě uřezaných nebo spadlých větví - aby mohla být udržena potřebná kontinuita našeho broukoviště.



Kde v broukovišti můžeš zahlédnout brouky a kde dospělé brouky?

Dřevo v broukovišti se postupně mění a rozpadá. Zjisti kdo za to může a popiš co se se dřevem děje.

Proč jsou i mrtvé stromy v lese nebo v parku či zahradě důležité?

Znáš rostliny, které tady rostou? Pokud ne, pracuj s atlasem nebo s klíčem.



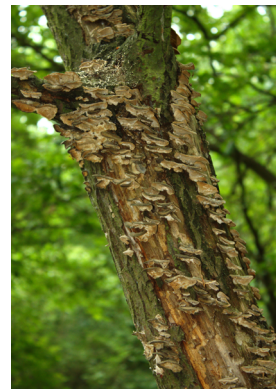
Zlatohlávek



Roháč



Tesařík



Dřevokazné houby



Sasanka hajní



Pérovník pštrosí



Plicník lékařský

Projekt "Využití části školní zahrady k environmentální výchově a k podpoře množství a různorodosti hmyzu a drobných živočichů na školní zahradě" vznikl za finanční podpory NADACE PARTNERSTVÍ (www.nadacepartnerstvi.cz) a za pomoci žáků a pedagogů ZŠ Kunratice realizujících programy EKOŠKOLA a GLOBE. Děkujeme za realizaci a odbornou spolupráci Ing. Kateřině Pospíšilové (www.greencat.cz).