

# Opakování aritmetiky

## dělení a zlomky

25.9.

1) Vypočítej:

$$(200 : 5) \cdot (400 : 4) =$$

$$= 40 \cdot 100 = 4000$$

$$500 : [(4 \cdot 25) : 2] = 500 : 50 = \{ \{ ( ) \} \}$$

$$\quad \quad \quad \underbrace{\quad}_{50} = 10$$

$$[120 : (5 \cdot 8)] : 3 = 3 : 3 = 1$$

$$(400 \overset{50}{:} 8) : (20 \overset{5}{:} 4) = 10$$

$\frac{2}{5} + \frac{2}{5} = \frac{4}{5} = 2$

$\frac{2}{5} + \frac{7}{5} = \frac{9}{5} = 2$

$\frac{2}{5} + \frac{7}{5} = \frac{9}{5} = 2$

The diagrams consist of two rows. The top row shows two rectangles, each divided into five horizontal sections. The first rectangle has two sections filled with wavy lines, representing 2/5. The second rectangle has two sections filled with wavy lines, representing another 2/5. Below these is a circle divided into four quadrants, each containing two wavy lines, representing 4/5. The bottom row shows two circles, each divided into five sections. The first circle has two sections filled with wavy lines, representing 2/5. The second circle has seven sections filled with wavy lines, representing 7/5. Below these is a circle divided into four quadrants, each containing two wavy lines, representing 8/5. A diagonal line is drawn through the circle, and the number 2 is written next to it, indicating that 8/5 is equivalent to 2.

2) Čemu se rovná x?

DO SEŠITŮ

$$x \cdot 5 = 45$$

$$x = 9$$

$$6 \cdot x = 42$$

$$x = 7$$

$$72 = x \cdot 8$$

$$x = 9$$

$$2 \cdot x = 32$$

$$x = 16$$

$$x \cdot 4 = 48$$

$$x = 12$$

$$57 = 3 \cdot x$$

$$x = 19$$

4) V továrně pracují nepřetržitě celých 24 hodin ve třech směnách.  
Každých 6 minut vyrobí jedno kolo.  
Kolik kol vyrobí za den?

$$60 : 6 = 10$$
$$10 \cdot 24 = 240$$

$$24 \cdot 60 = 1440$$
$$1440 : 6 = 240$$

5) Vypiš všechna přirozená čísla  $x$ , pro která platí ~~zapsaný~~  
~~vztah. V případě d) zkoušej dosazovat přirozená čísla od~~  
~~čísla 1.~~

a)  $x \leq 4$

$$x = 1, 2, 3, 4$$

c)  $48 - x = 3$

$$x = 45$$

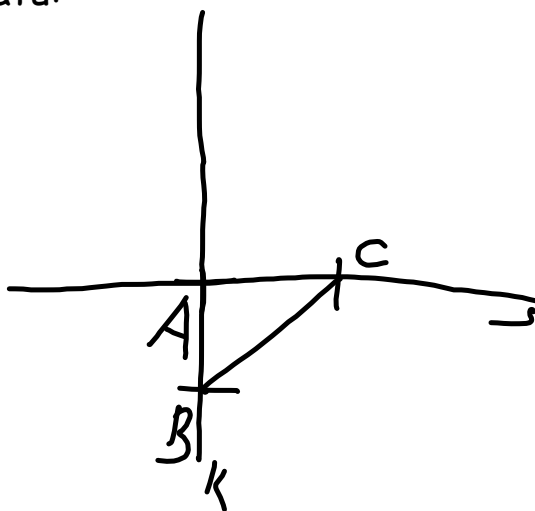
b)  $x > 7$  a zároveň  $x \leq 12$

$$8, 9, 10, 11, 12$$

d)  $x + 18 < 23$

$$x = 1, 2, 3, 4$$

Rýsujeme podle diktátu:



Pracovní sešit:

**aritmetika** - strany 2 - 11, zkontrolované dle výsledků na internetu

**geometrie** - strany 67 - 72, zkontrolované dle výsledků na internetu